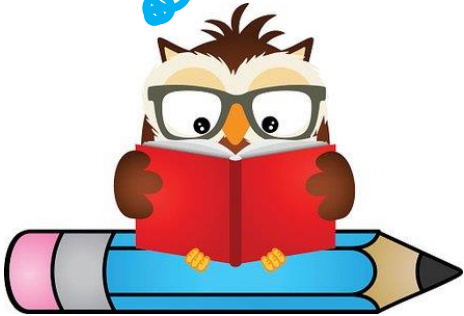


# Ας εξασκηθούμε στη διαίρεση!



Επαλήθευση διαίρεσης

Διαίρεση

Επαλήθευση

Διαιρέτέος

$$\begin{array}{r} 697 \\ -57 \\ \hline 127 \\ -114 \\ \hline 13 \end{array}$$

Διαιρέτης

$$\begin{array}{r} 19 \\ 36 \end{array}$$

→ πηλίκο

υπόλοιπο

$\Delta = \delta \cdot \pi + \upsilon$

$$697 = 19 \cdot 36 + 13$$

Ψηφιακή Τάξη

Λύνω πρώτα τις διαιρέσεις κατακόρυφα και στο κουτάκι δίπλα κάνω **ΕΠΑΛΗΘΕΥΣΗ**.

$176 : 4 =$

ΕΠΑΛΗΘΕΥΣΗ

$344 : 8 =$

ΕΠΑΛΗΘΕΥΣΗ

$327 : 3 =$

ΕΠΑΛΗΘΕΥΣΗ

$189 : 3 =$

ΕΠΑΛΗΘΕΥΣΗ

$272 : 4 =$

ΕΠΑΛΗΘΕΥΣΗ



$288 : 4 =$

ΕΠΑΛΗΘΕΥΣΗ

$535 : 5 =$

ΕΠΑΛΗΘΕΥΣΗ

$432 : 6 =$

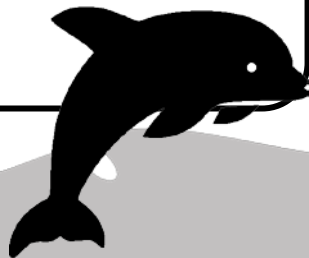
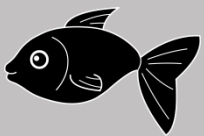
ΕΠΑΛΗΘΕΥΣΗ

$192 : 6 =$

ΕΠΑΛΗΘΕΥΣΗ

$187 : 7 =$

ΕΠΑΛΗΘΕΥΣΗ



Όνομα: \_\_\_\_\_ Ημερομηνία: \_\_\_\_\_